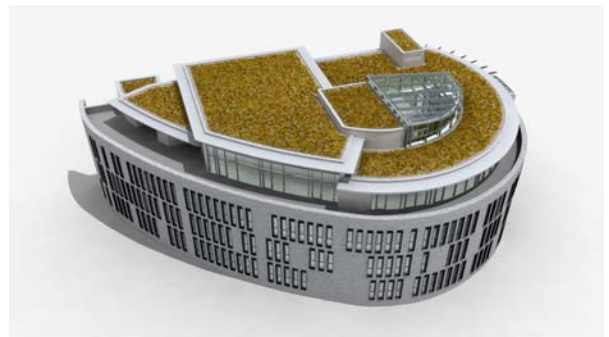


VR Bank Schwäbisch Hall, Deutschland
Architektorentwurf: Wolfgang Kuhn, Schwäbisch Hall
Ausführungsplanung: Kraft + Kraft Architekten, Schwäbisch Hall

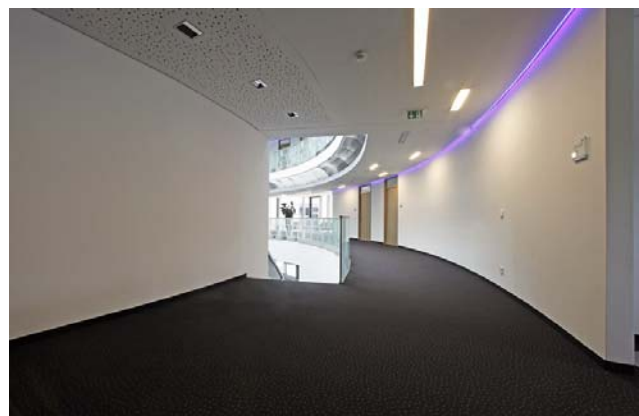
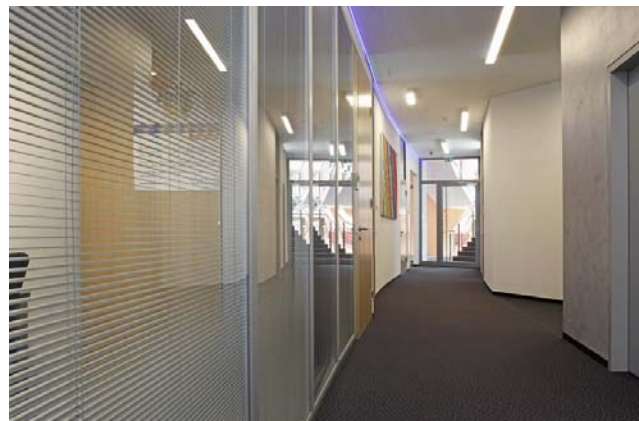
VR Bank Schwäbisch Hall-Crailsheim e G
 Dietrich-Bonhoeffer-Platz 1
 Schwäbisch Hall
 Deutschland

Fertigstellung: 2011
 Produkte:
**ambition, activation, zenon,
 black dot**



Der kompakte Bau öffnet sich durch ein Atrium und eine Glasfassade an der Seite des Haupteingangs. Dadurch gelangt viel Tageslicht auch in die Büroflore.
 Fotos: © Stephan Paul Stuemer, Abbildung rechts oben: Kraft + Kraft Architekten.

Im bekannten süddeutschen Städtchen Schwäbisch Hall mit sehr viel erhaltener historischer mittelalterlicher Bausubstanz, wurde ein Viertel am Fluß Kocher städteplanerisch in Angriff genommen. Ein ehemaliges Gefängnis musste weichen und in zentraler Stadtrandlage direkt an der Stadtmauer entstand im so genannten neuen „Kocherquartier“ neben Parkhaus und Ladenzeilen die neue Hauptverwaltung der VR Bank Schwäbisch Hall-Crailsheim. Mit der fast muschelförmigen Gebäudeform griffen die Architekten das Motto „geschlossen und doch offen“ auf, das zum einen den Sicherheitsaspekt der Bank ausdrückt, aber auch ein wenig die Historie des ehemaligen Gefängnisstandortes zitiert und sich an der geraden Seite durch eine transparente Fensterfront öffnet und die Besucher und Kunden mit einem lichten und großzügig angelegten Atrium empfängt. Auf diese Weise gelangt das Tageslicht auch in die innen liegenden Konferenz- und Beratungsräume, während die Arbeitsplätze an der Außenfassade entlang geplant wurden und damit optimale Tageslichtverhältnisse herrschen.



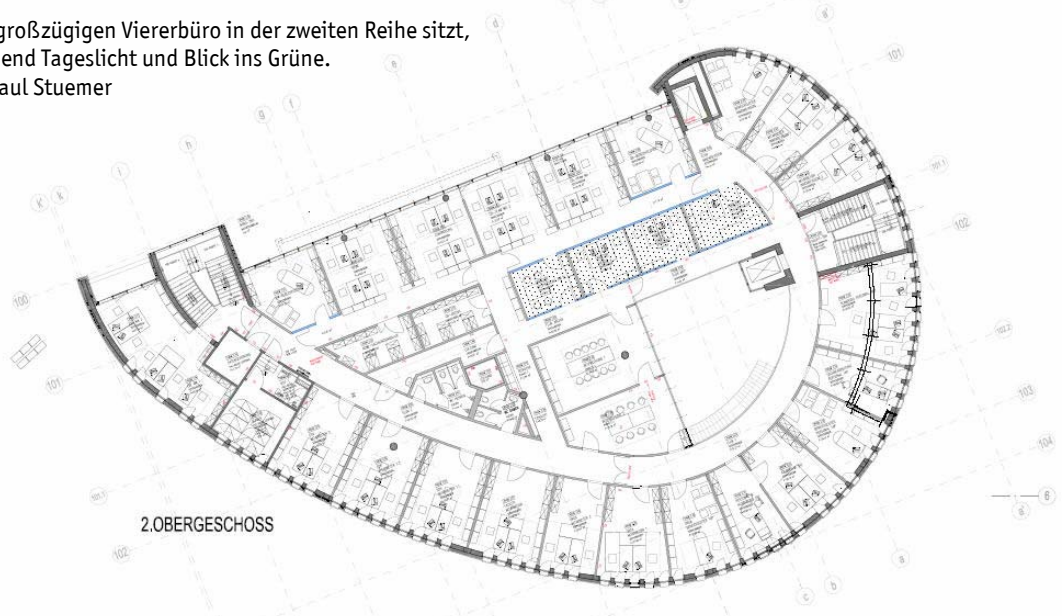
VR Bank Schwäbisch Hall, Deutschland
Architekturf Entwurf: Wolfgang Kuhn, Schwäbisch Hall
Ausführungsplanung: Kraft + Kraft Architekten, Schwäbisch Hall

VR Bank Schwäbisch Hall-Crailsheim e G
Dietrich-Bonhoeffer-Platz 1
Schwäbisch Hall
Deutschland

Fertigstellung: 2011
Produkte:
**ambition, activation, zenon,
black dot**



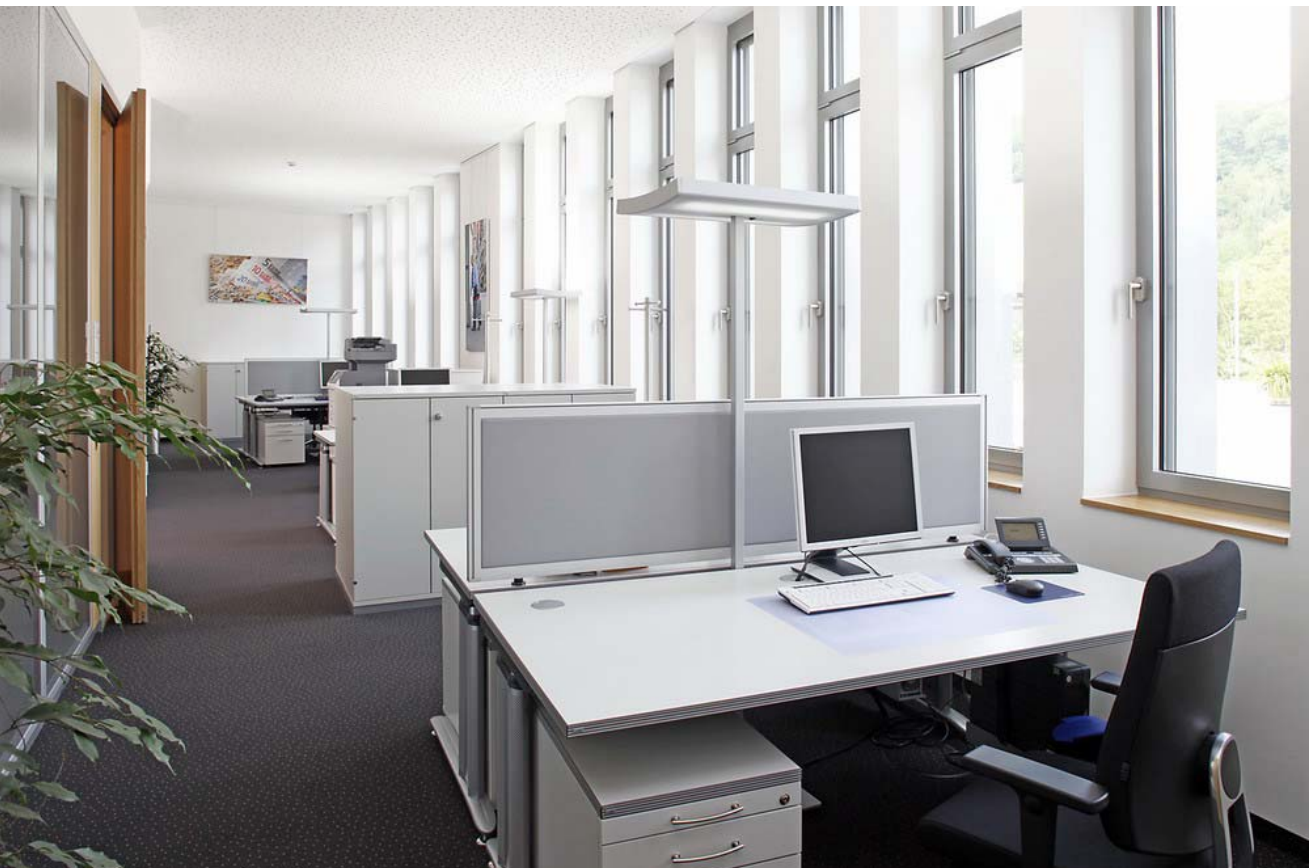
Auch wer in diesem großzügigen Viererbüro in der zweiten Reihe sitzt, erhält noch ausreichend Tageslicht und Blick ins Grüne.
Fotos: © Stephan Paul Stuemmer



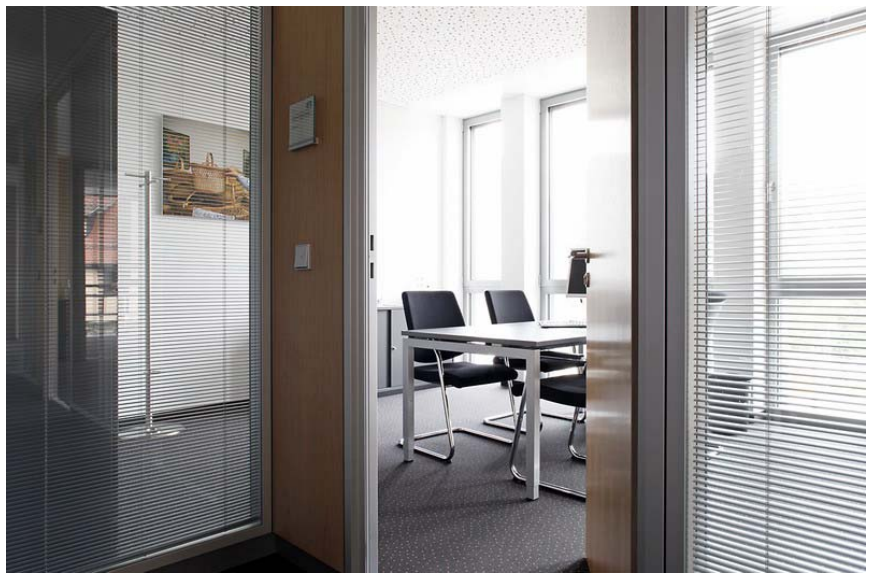
VR Bank Schwäbisch Hall, Deutschland
Architektorentwurf: Wolfgang Kuhn, Schwäbisch Hall
Ausführungsplanung: Kraft + Kraft Architekten, Schwäbisch Hall

VR Bank Schwäbisch Hall-Crailsheim e G
Dietrich-Bonhoeffer-Platz 1
Schwäbisch Hall
Deutschland

Fertigstellung: 2011
Produkte:
ambition, activation, zenon,
black dot



Arbeitsplätze der Anlageberater, die im Falle von Kundengesprächen auf die innen liegenden Besprechungsräume zurück greifen. Lamellensysteme in den Glastrennwänden sorgen bei Bedarf für die notwendige Privacy. Als Schreibtischsystem kam **activation** zum Einsatz, kombiniert mit Stauraummöbeln **ambition** und der Stuhlfamilie **black dot** – sowohl als Drehstuhl als auch als Freischwinger in Besprechungssituationen.
Fotos: © Stephan Paul Stuemmer



VR Bank Schwäbisch Hall, Deutschland
Architektorentwurf: Wolfgang Kuhn, Schwäbisch Hall
Ausführungsplanung: Kraft + Kraft Architekten, Schwäbisch Hall

VR Bank Schwäbisch Hall-Crailsheim e G
Dietrich-Bonhoeffer-Platz 1
Schwäbisch Hall
Deutschland

Fertigstellung: 2011
Produkte:
**ambition, activation, zenon,
black dot**



Konferenzraum mit Ausblick auf die mittelalterliche Stadtmauer. Unten: Konferenzraum in der Vorstandsetage. Fotos: © Stephan Paul Stuemer

Als Konferenzmöblierung kamen **zenon** Tische zum Einsatz, im Bild unten mit verchromtem Gestell und mit Echtholzfuernier. Die Stühle sind ebenfalls aus der Serie **black dot**.

